



Biznet GIO Cloud
Membangun VPN Client to Site

Pendahuluan

Panduan ini akan membantu anda untuk membangun koneksi VPN client to site menggunakan Biznet GIO Cloud. Panduan ini menggunakan Microsoft Windows 7 sebagai VPN perangkat klien.

Jika menggunakan OS selain Microsoft akan sedikit berbeda namun untuk langkah-langkahnya tetap sama. Membuat VPN membutuhkan dua langkah. Yang pertama VPN harus diaktifkan dalam portal dan VPN harus dikonfigurasi dalam klien VPN. Setelah kedua VPN saling terhubung, bagian berikut akan menjelaskan mengenai langkah berikutnya

Perlu dicatat, untuk membangun VPN Client to Site ini kondisi sebuah VM (Virtual Machine) harus dalam keadaan *running dan* sudah membuat sebuah network yang berupa non - vpc.

Biznet GIO Cloud juga mendukung site to site VPN.
Silahkan menghubungi support untuk informasi lebih lanjut.

Prasyarat VPN Client to Site

Untuk menggunakan VPN Client to site, ada beberapa pra syarat yang harus terpenuhi, diantaranya adalah :

1. Sudah mempunyai Network non VPC
2. Pada Network tersebut sudah ada VM dengan status ON

Setelah terkoneksi dengan VPN, maka internet pada PC Anda tidak akan berfungsi, namun Anda dapat terkoneksi dengan VM yang ada pada network tersebut

Sebelum membuat VPN, anda harus pastikan firewall telah membukakan IP publik untuk mengakses Biznet GIO Cloud dan juga membutuhkan untuk dibukakan port untuk VPN, berikut daftar VPN yang diperlukan

For L2TP/IPSec:





Port 500 UDP

Port 4500 UDP

Port 1701 UDP

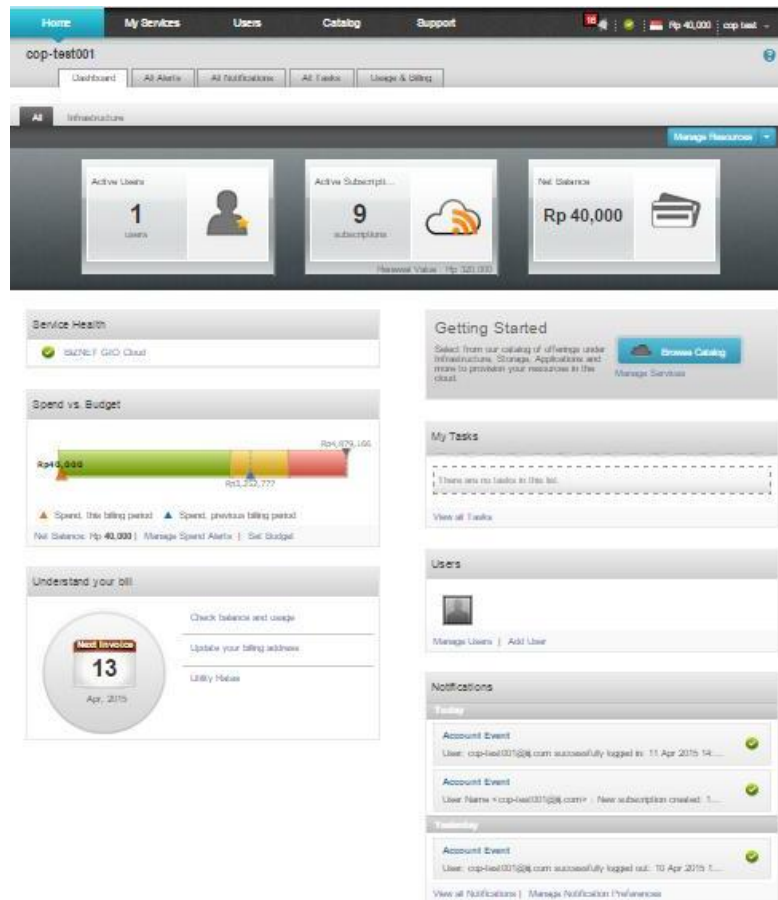
dan

protocol 50 (ESP)

Rule Id	Source CIDR	Protocol	Start Port	End Port	ICMP Type	ICMP Code	Actions
	<input type="text"/>	UDP ▾	<input type="text"/>	<input type="text"/>			
ad8d18...	182.253.224.0/24	udp	500	500			
fd7a58c...	182.253.224.0/24	udp	4500	4500			
8304a0...	182.253.224.0/24	udp	1701	1701			

All traffic not matching above rules will be denied. All rules are Established/Stateful.

Untuk membuat VPN, pertama Anda harus mempunyai akun Biznet GIO Cloud untuk membuat virtual machine.

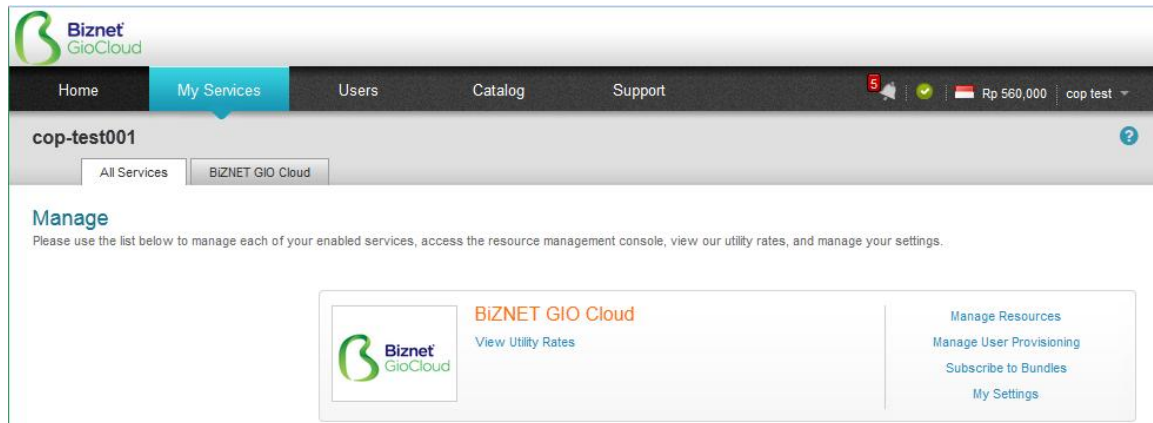


Kemudian, anda membutuhkan akses untuk masuk ke VM yang telah dibuat. Lalu, anda membutuhkan klien dengan koneksi VPN yang berjalan pada sebuah device. Pada panduan ini kami menggunakan VPN Microsoft Windows yang berjalan pada Sistem Operasi Windows 7

Enable VPN pada Biznet GIO Cloud Portal

Log in ke dalam portal.

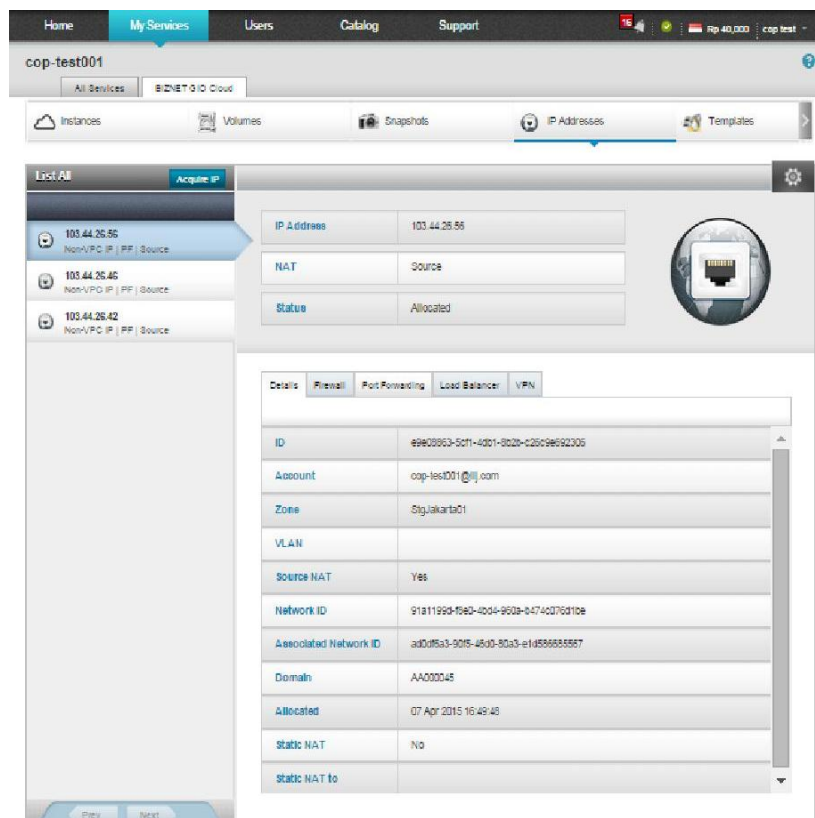
Dari halaman utama, pilih [Manage Resources], kemudian [Cloud].



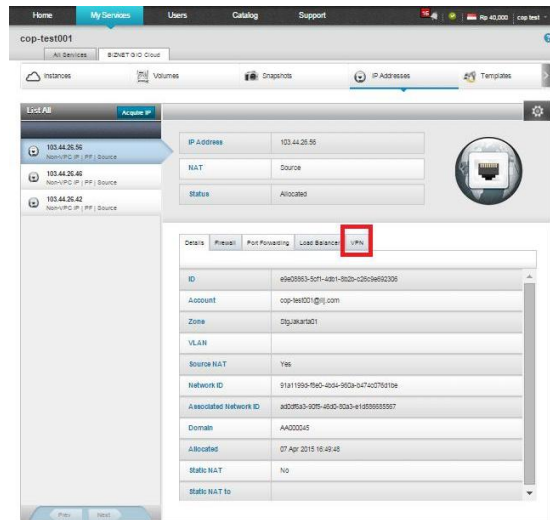
Kemudian pilih tab [IP Addresses]



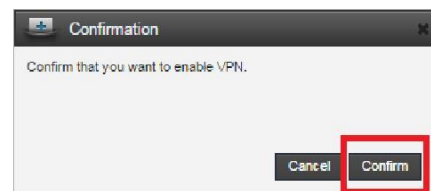
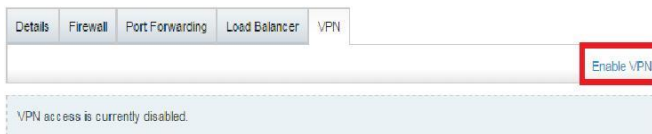
Dari menu disebelah kiri, pilih IP Address yang akan anda aktifkan VPN.



Pada pilihan IP address, pilih tab [VPN]



Klik pada [Enable VPN] untuk mengaktifkan VPN dan klik [Confirm].



Sekarang layanan cloud akan memulai mengaktifkan proses. Ketika proses tersebut selesai akan tampil seperti dibawah ini yang menampilkan IP Address yang telah dipilih sebagai unique IPsec pre-shared key.



Untuk setiap user yang diberikan akses dibuatkan username dan password dengan klik tombol [+]. Jika ingin menghapus user klik tombol [Delete].

Sekarang anda siap melakukan set up client to site koneksi VPN di PC/client

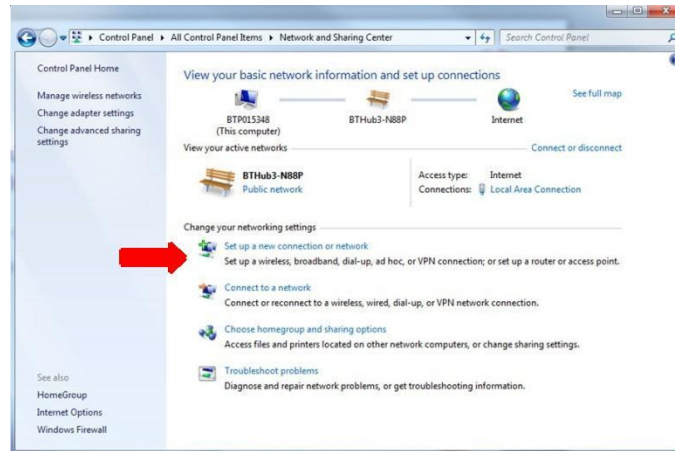
Harap dicatat berikut poin-poin yang dibutuhkan dalam membuat VPN di PC/client :

- Alamat IP Public
- Internal IP Address Server Cloud (Untuk tes koneksi)
- Username/Password
- Pre Shared Key

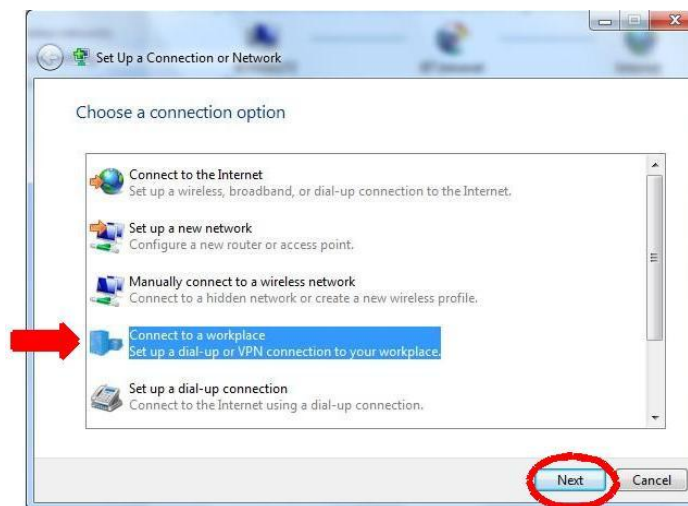
Membuat Koneksi VPN pada PC / Device

Langkah berikut digunakan untuk membuat koneksi VPN pada PC menggunakan Windows 7. dan dapat diterapkan juga dalam Windows versi lain

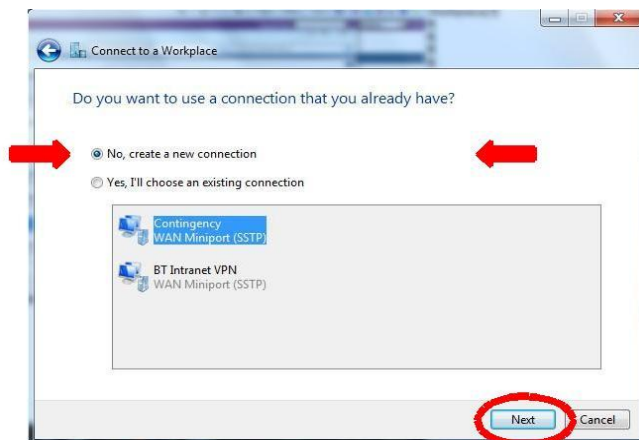
Buka Network and Sharing Center melalui Start > Control Panel > Network and Sharing Center



Klik pada [Set up a new connection or network], lalu pilih [Connect to a Workplace] dan klik [Next].



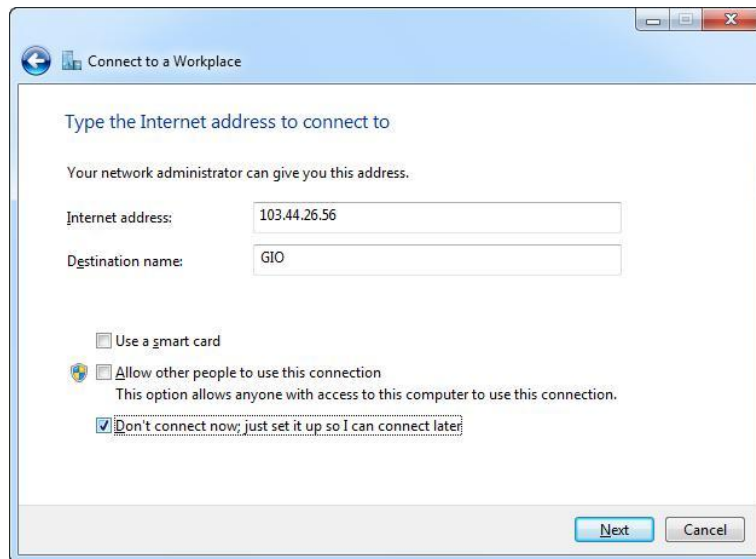
Kemudian akan tampil kotak dialog seperti dibawah ini, lalu pilih [No, create a new connection], lalu klik [Next].



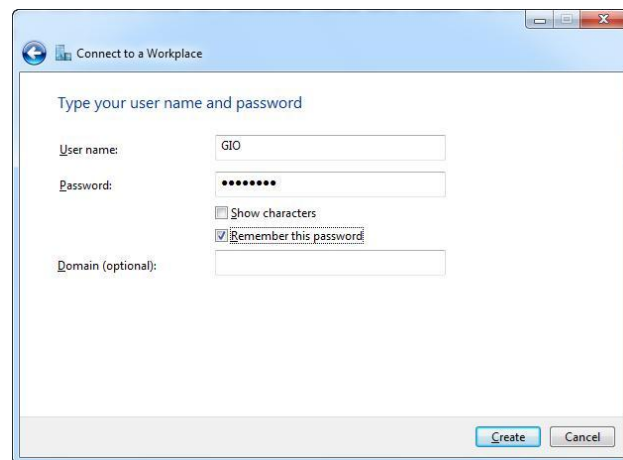
Pilih [Use my Internet connection (VPN)].



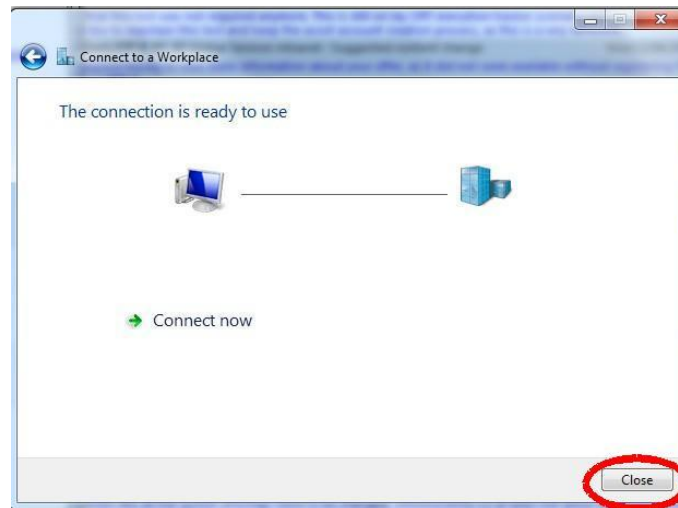
Masukkan “Public IP Address” yang akan diaktifkan VPN pada portal dan isikan [Destination Name] nama yang mudah diingat dan mudah diidentifikasi. Sekarang pilih [Don't connect now, just set it up so I can connect later]. Ketika sudah selesai pilih [Next].



Masukkan nama dan password yang dibuat pada portal, kemudian pilih Create.



Koneksi VPN sekarang akan dikonfigurasi dan disimpan pada system, pilih [Close] untuk menyelesaikan proses.

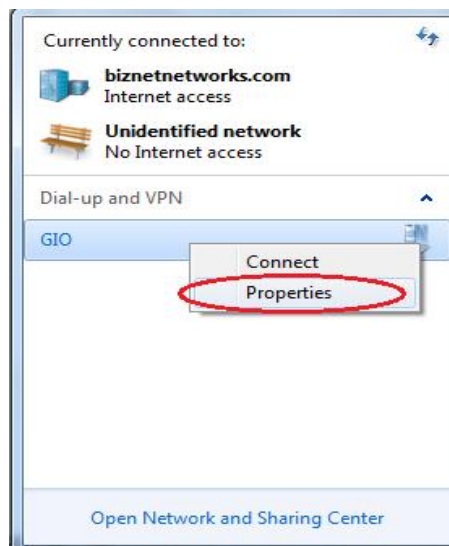


Konfigurasi VPN akan disimpan pada PC tetapi tidak dapat digunakan karena belum melakukan konfigurasi IPsec pre-shared key.

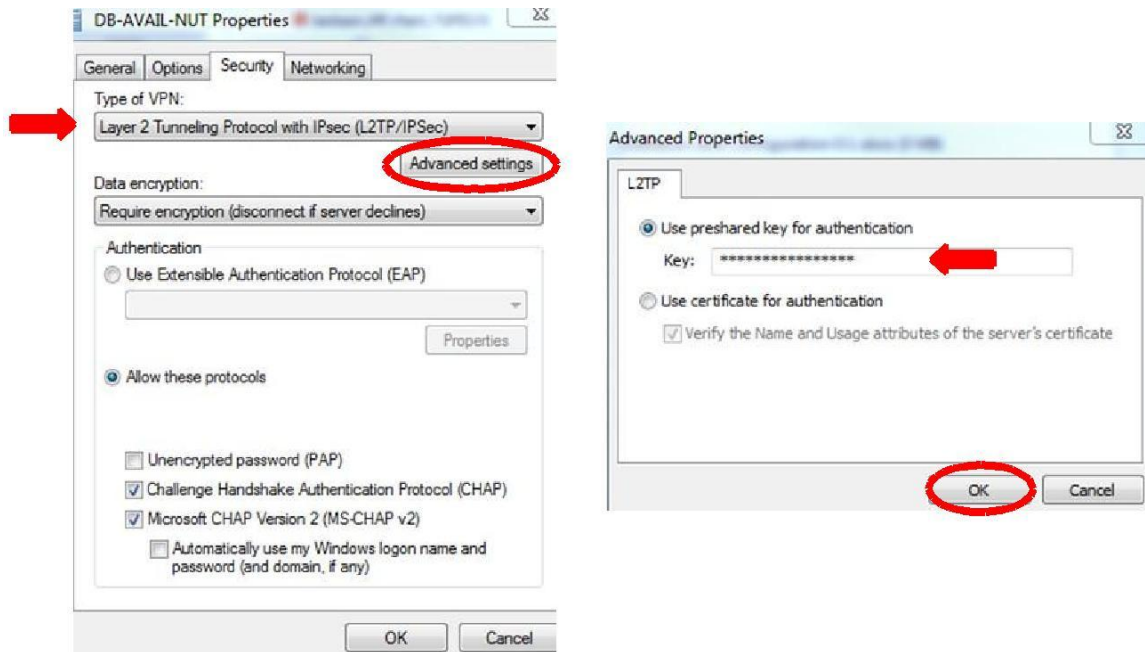
Dari PC pilih taskbar pada ikon network (dapat berupa ikon wireless atau ikon lan)



Ini akan membuka menu network, dan pilih VPN network yang telah dibuat sebelumnya kemudian klik kanan pada mouse. Lalu akan muncul pilihan [Connect] / [Properties] dan pilih [Properties].



Pilih tab [Security] dan ganti [Type of VPN] menjadi [Layer 2 tunneling Protocol IPsec (L2TP/IPSec)], kemudian pilih [Advanced Setting]. Masukkan IPsec pre-shared yang sudah dibuat sebelumnya pada portal, kemudian klik [OK], dan [OK] lagi.



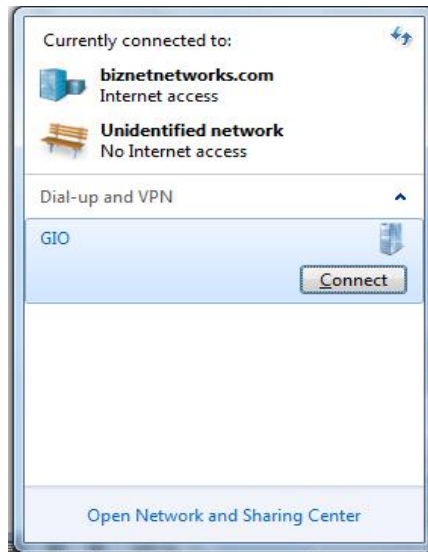
VPN anda sudah diaktifkan pada portal dan PC / device sudah terkonfigurasi.

Menghubungkan Client ke VPN

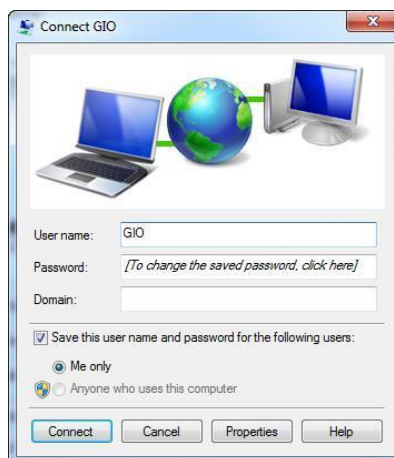
Dari menu taskbar pada PC pilih icon network



Lalu akan muncul tampilan network yang tersedia, pilih VPN yang telah dibuat sebelumnya dan pilih [Connect].



Masukkan [Username] dan [Password] lalu pilih [Connect].
Jika [Remember this password] di checklist, anda tidak diperlukan untuk memasukkan password.



Sekarang anda sudah terhubung.