



**Biznet GIO Cloud
Membuka Akses VM Dari
Internet**

Pendahuluan

Pertama kali Anda membuat VM, VM tidak dapat diakses melalui internet. Pada pengaturan defaultnya, tidak ada rule firewall yang dikonfigurasi untuk mengakses VM Anda. Tutorial ini akan membantu Anda untuk menjalankan langkah-langkah yang diperlukan untuk pengaturan firewall.

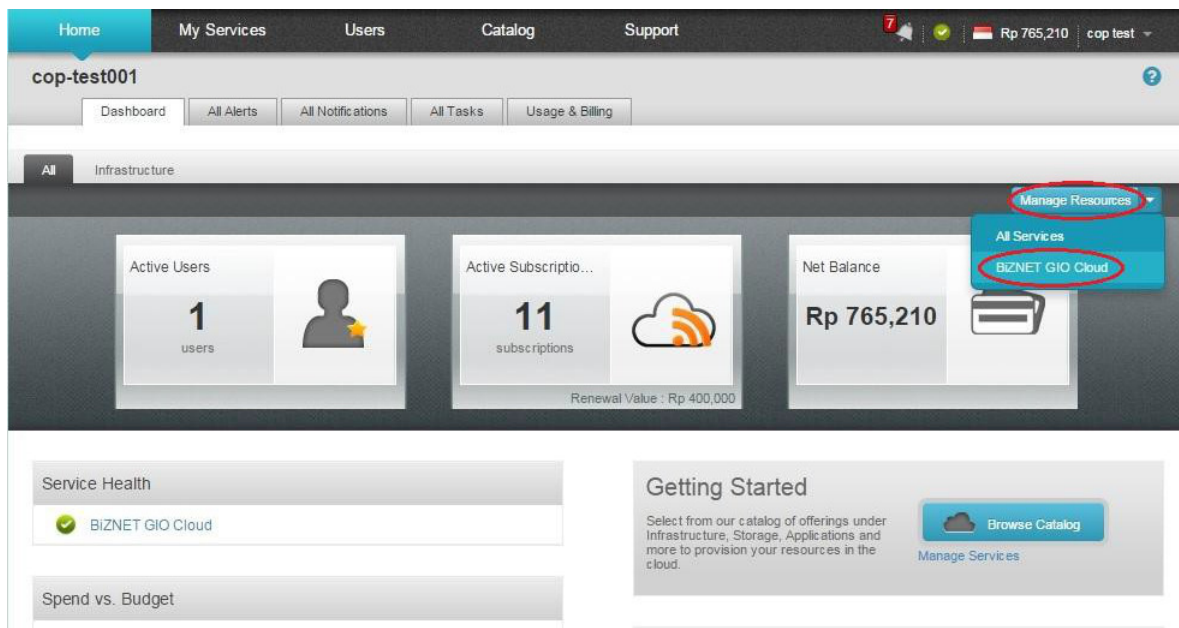
Ketentuan

- VM Anda dibangun didalam jaringan “isolated” (network standard yang ada).
- Isolate Network mempunyai IP eksternal our isolated network has an external IP Address (IP Address ditetapkan secara otomatis di isolated network default). Untuk isolated network tambahan tidak akan mendapatkan IP address kecuali sudah ditambahkan di awal.

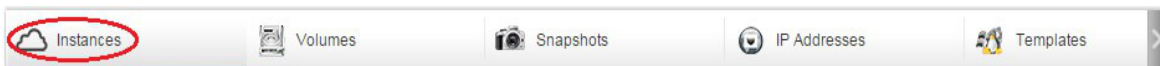
Mengidentifikasi Network Anda

Untuk mengakses VM melalui internet atau untuk mengakses internet dari VM Anda, pastikan Anda sudah mengkonfigurasi firewal nya. Untuk menambah atau mengubah konfigurasi firewall Anda dapat mengaksesnya di menu tab Managed Resources.

Dari tampilan awal pilih [Managed Resources] kemudian [Cloud].



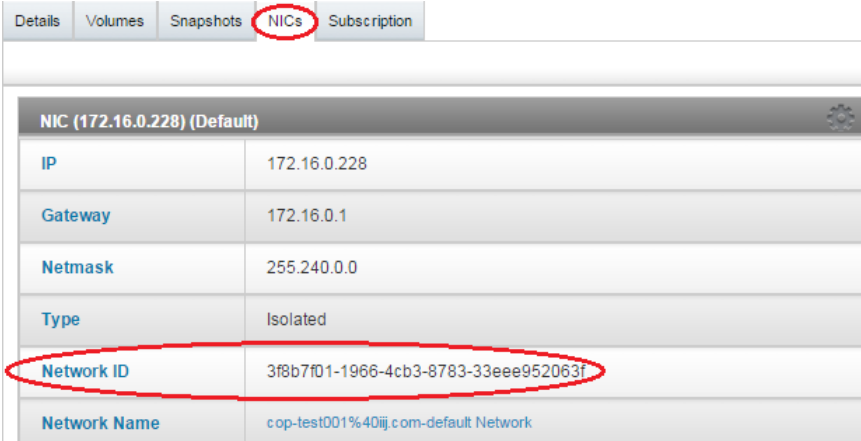
Pada menu Managed Resources pilih menu [Instances]



Pilih VM yang ingin Anda tambahkan dalam firewall rule. Dalam contoh ini kami memilih “GioTest”.



Pilih menu [NICs]



| NIC (172.16.0.228) (Default) | |
|------------------------------|--|
| IP | 172.16.0.228 |
| Gateway | 172.16.0.1 |
| Netmask | 255.240.0.0 |
| Type | Isolated |
| Network ID | 3f8b7f01-1966-4cb3-8783-33eee952063f |
| Network Name | c-op-test001%40ijj.c-com-default Network |

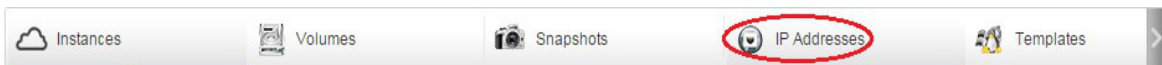
Maka akan tampil deskripsi dari network Anda.

Pada menu tersebut dapat terlihat VM terkoneksi ke Isolated network (oleh karena itu VM terkoneksi ke Internet).

Pada menu tersebut juga terlihat ID dari network yang terkoneksi oleh VM. Network ID merupakan karakter unik dari setiap network yang akan memudahkan untuk mengidentifikasi network yang akan dilakukan konfigurasi firewall.

Mengidentifikasi IP Address

Pilih menu [IP Address] .



Menu tersebut akan tampil semua IP Address yang ada pada Akun Anda.



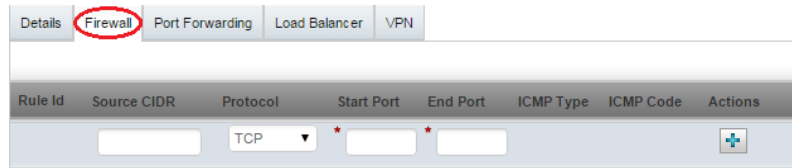
| List All | | Acquire IP |
|---|--------------|--------------------------|
|  | 103.44.26.56 | Non-VPC IP PF Source |
|  | 103.44.26.46 | Non-VPC IP PF Source |
|  | 103.44.26.42 | Non-VPC IP PF Source |

Pada menu details, Anda akan menemukan Associated Network ID yang sama dengan Network ID pada informasi network VM.

| Details | Firewall | Port Forwarding | Load Balancer | VPN |
|-----------------------|--------------------------------------|-----------------|---------------|-----|
| ID | e9e08863-5cf1-4db1-8b2b-c26c9e692306 | | | |
| Account | cop-test001@ij.com | | | |
| Zone | StgJakarta01 | | | |
| VLAN | | | | |
| Source NAT | Yes | | | |
| Network ID | 91a1199d-f8e0-4bd4-960a-b474c076d1be | | | |
| Associated Network ID | ad0df6a3-90f5-46d0-80a3-e1d586685567 | | | |
| Domain | AA000045 | | | |
| Allocated | 07 Apr 2015 16:49:48 | | | |
| Static NAT | No | | | |
| Static NAT to | | | | |

Konfigurasi aturan firewall

Kemudian setelah Anda mengetahui IP address yang mewakili VM Anda, pilih menu Firewall.



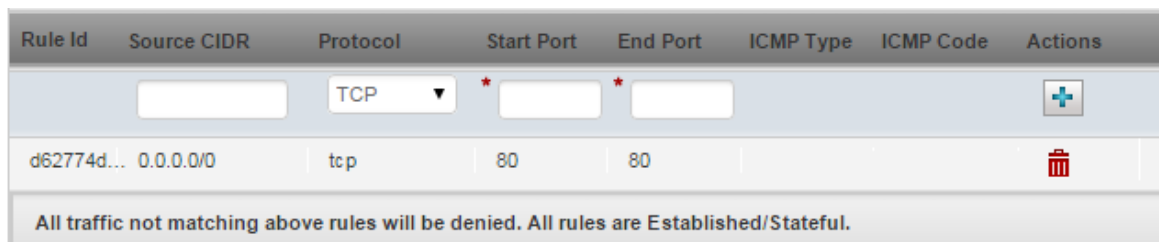
Pada menu Anda dapat menambahkan rule-rule firewall di dalam network Anda.

Tujuan dari tutorial ini adalah untuk membuat rule standard TCP/IP menggunakan port 80 - agar dapat mengakses webserver yang sudah diinstall di dalam VM.

- [Source CIDR] Masukkan IP Public yang diperbolehkan mengakses VM Anda. Misal, apabila dari semua IP di internet dapat mengakses VM Anda dapat mengisi Source CIDR dengan 0.0.0.0/0
- [Potocol] Pilih protocol yang diperbolehkan untuk mengakses VM. Untuk akses webserver pilih TCP.
- [Start Port] Masukkan "80".
- [End Port] Masukkan "80".

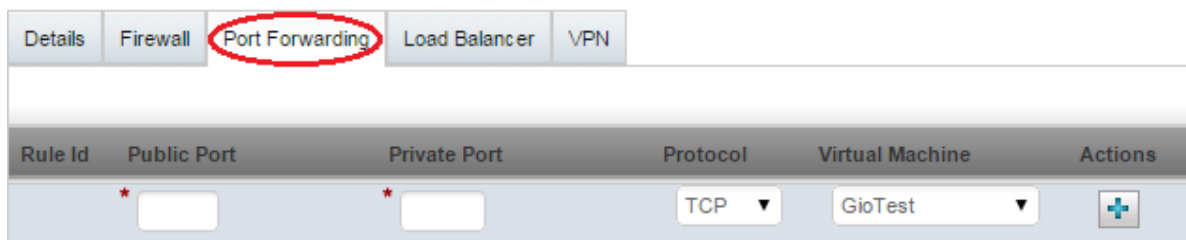
Apabila Anda memilih protocol ICMP, masukkan "-1" pada ICMP Type dan ICMP Code. Penambahan rule tersebut akan memperbolehkan Security & Network Appliance di cloud portal untuk menerima ICMP request.

Setelah firewall rule sudah dimasukkan, klik tombol "+" pada kolom Action untuk menambahkan rule. Saat firewall rule sudah ditambahkan, maka akan tampilannya akan seperti dibawah ini:



Untuk menghapus rule, klik tombol  disamping rule yang akan dihapus.

Pilih [Port Forwarding]. Pada menu ini akan mengarahkan port yang sebelumnya di allow pada menu firewall ke VM Anda.



Biznet GIO Cloud — Mengakses VM Melalui Internet

| | |
|-------------------|--|
| [Public Port] | Masukkan port trafic yang masuk, port tersebut merupakan port yang di allow pada Firewall rule |
| [Private Port] | Masukkan port yang akan digunakan pada VM. Port private bisa saja berbeda dengan port Public, tergantung pada konfigurasi di dalam VM Anda |
| [Protocol] | Pilih protocol yang digunakan untuk allow port, protocol sama dengan protocol yang di allow pada firewall rule. |
| [Virtual Machine] | Pilih VM yang akan menerima akses port. |

Setelah port forwarding rule sudah dimasukkan, klik tombol “+” pada kolom Action untuk menambahkan rule. Saat port forwarding rule sudah ditambahkan, maka akan tampilannya akan seperti dibawah ini:

| Rule Id | Public Port | Private Port | Protocol | Virtual Machine | Actions |
|------------|----------------------|----------------------|----------|--------------------------|---|
| | <input type="text"/> | <input type="text"/> | TCP ▼ | Ilham (VM-955fb3c6-72... |  |
| 2fe58a8... | 80 | 80 | tcp | Ilham (VM-955fb3c6-72... |  |

Untuk menghapus rule, klik tombol  disamping rule yang akan dihapus.