



**Biznet GIO Cloud
Menambahkan Volume ke VM
Microsoft Windows**

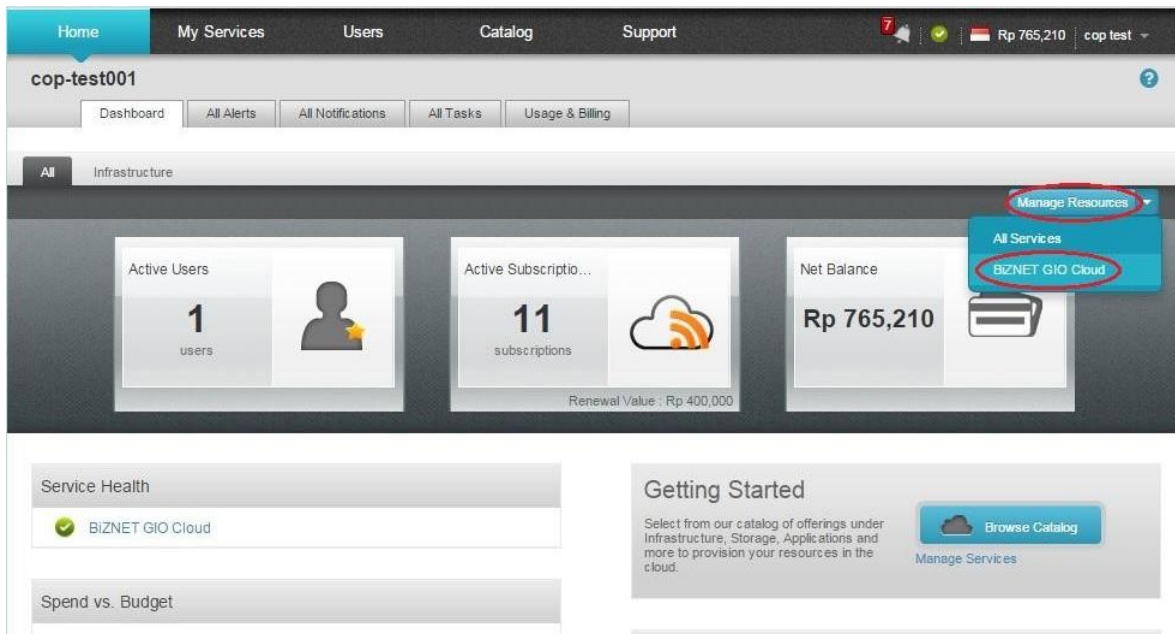
Pendahuluan

Berikut tutorial langkah-langkah yang diperlukan untuk menambahkan volume storage ke dalam VM yang sedang berjalan dengan sistem operasi Microsoft Windows.

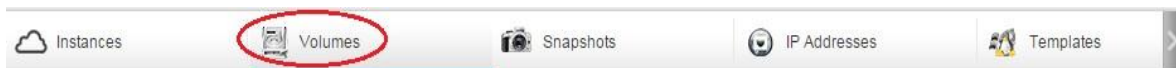
Dalam tutorial ini kami asumsikan anda sudah mempunyai VM Windows dan anda mempunyai hak akses penuh ke dalam VM tersebut.

Membuat Volume pada Cloud Portal

Pada menu Home screen pilih [Manage Resources], [Cloud]



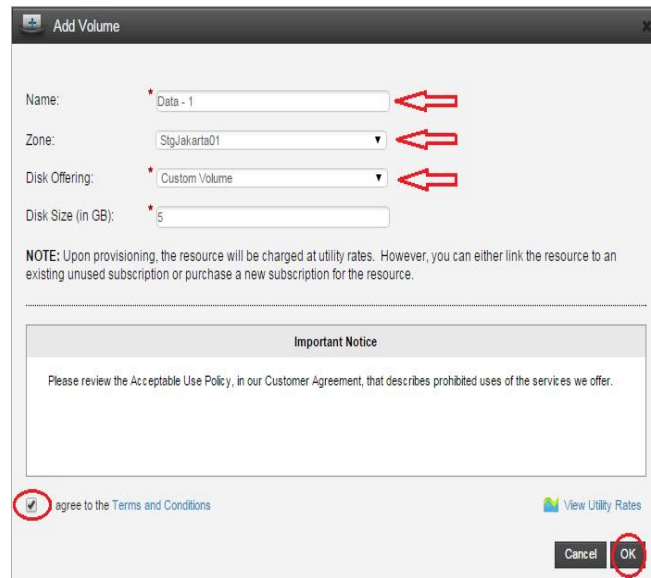
Pilih menu [Volume]



Pilih [Add New]



Maka akan muncul kotak dialog. Isikan nama volume yang anda inginkan. Pada pilihan Zone, pilih Zone yang tersedia (Zone harus sama dengan zone dimana VM anda terinstall), kemudian masukkan ukuran volume yang ingin anda tambahkan. Untuk ukuran maksimum per volume adalah 2000Gb. Maksimum volume yang dapat ditambahkan per VM adalah 6 volume dengan maksimum 500 volume per User didalam 1 akun.



Setelah selesai mengisikan deskripsi volume, ceklist pada Agree to the Terms and Conditions, kemudian pilih [OK]. Setelah klik ok maka volume akan dibuat dan akan muncul pesan konfirmasi “Adding volume succeeded”

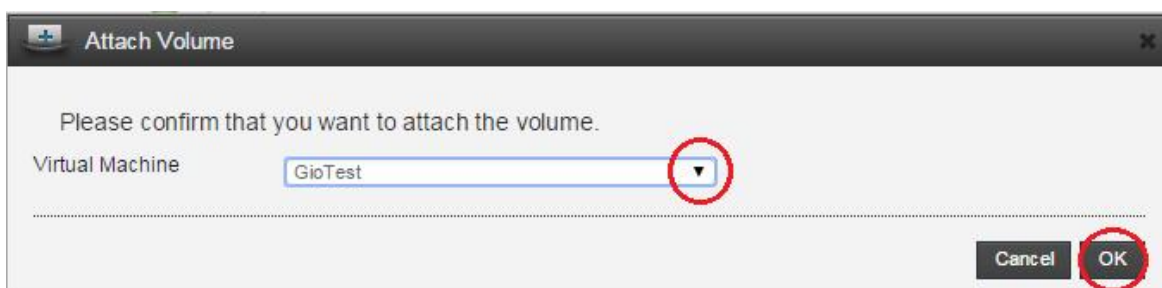


Mengaitkan volume ke VM pada Cloud Portal

Pada volume yang dibuat sebelumnya, di sisi kanan atas terdapat menu edit “Icon gir” Klik pada menu tersebut dan pilih [Attach Volume]



Akan muncul kotak pada dibawah ini, pilih VM yang ingin anda tambahkan volume storagenya, kemudian pilih [OK].



Sekarang portal akan melakukan attach volume ke VM yang dipilih.

Setelah selesai akan muncul pesan sebagai berikut :



Volume anda saat ini di attach ke VM tetapi belum dikenali oleh OS yang anda install. Sekarang anda memerlukan akses ke dalam VM untuk melakukan attach volume ke dalam OS,

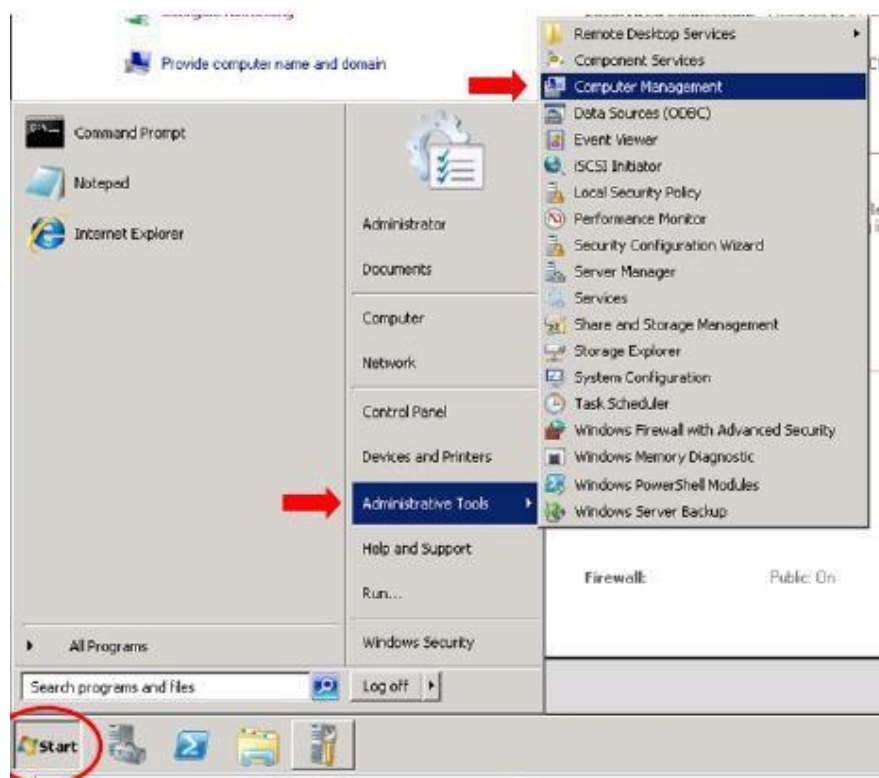
Mount Volume Ke Dalam Sistem Operasi

Gunakan console atau RDP untuk akses ke dalam VM. Pada tutorial ini kami menggunakan Console yang ada di portal untuk mengakses VM.

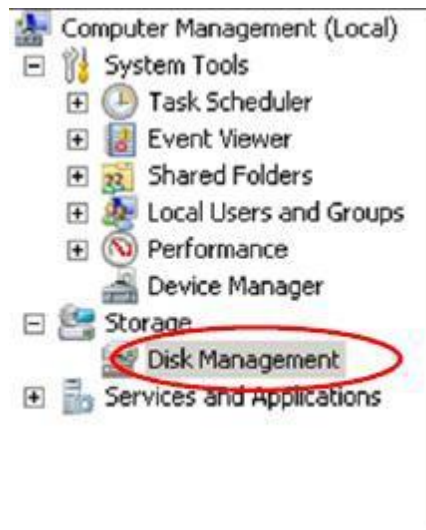
Pilih VM yang diattach volume kemudian klik pada [View Console].



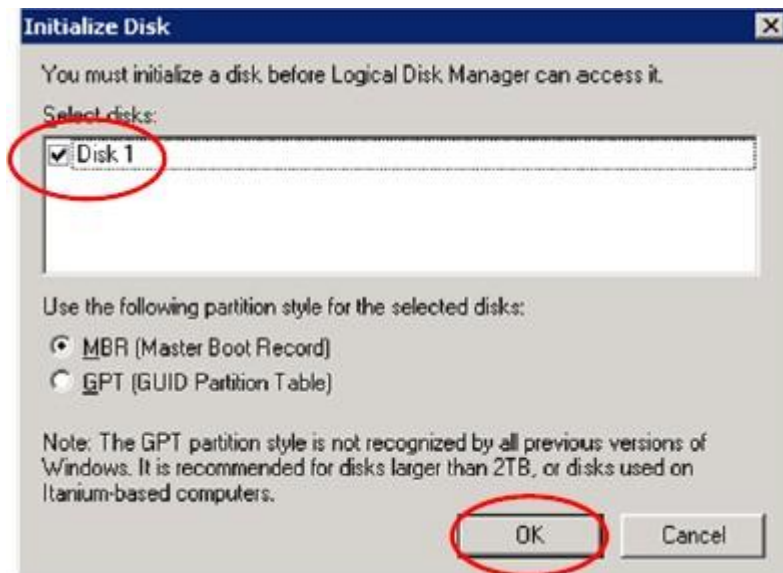
Pada VM Windows anda, pilih [Start] - [Administrator Tools] - [Computer Management].



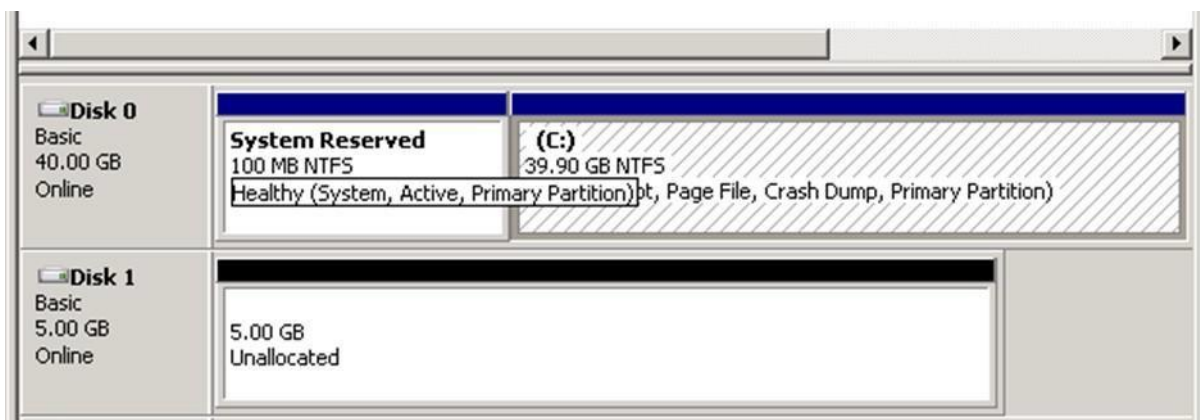
Pada menu Computer Management “directory” pilih [Disk Management]. Maka akan muncul kotak dialog



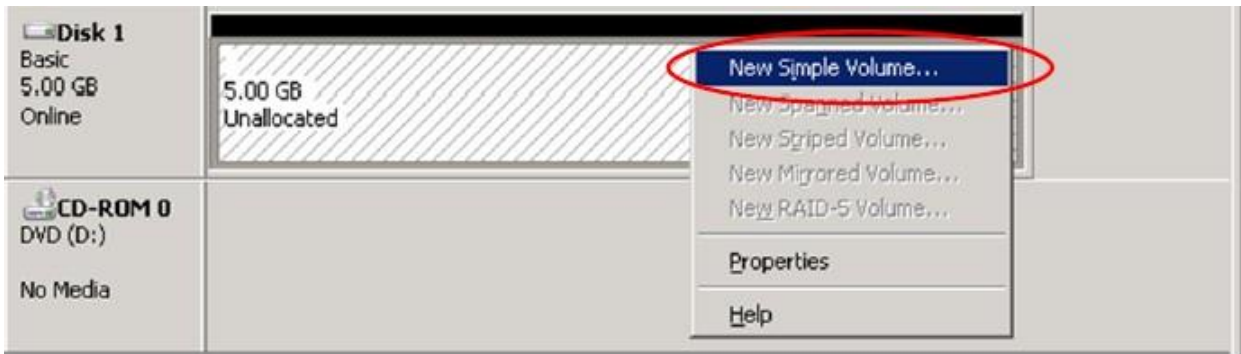
Pastikan disk sudah dipilih, klik [OK]. Windows akan menginisialisasi disk yang terdeteksi.



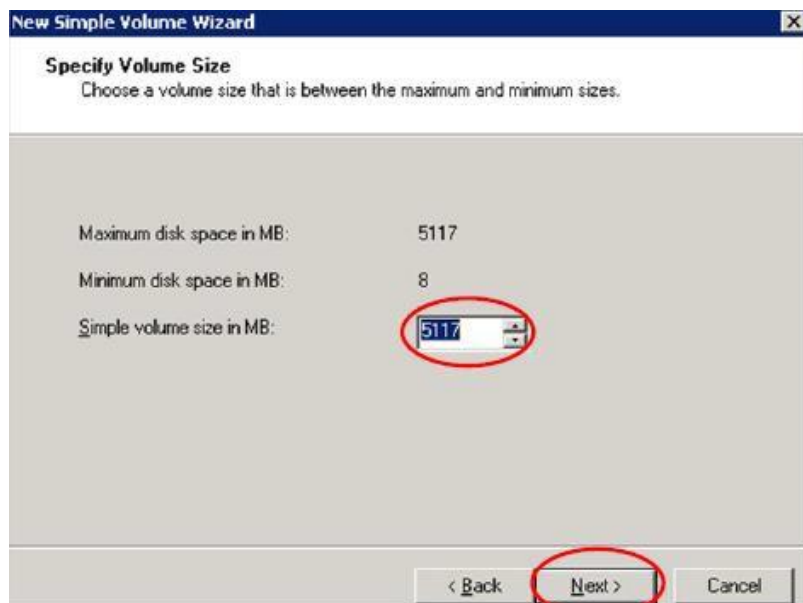
Volume yang di attach akan muncul sebagai “unallocated”



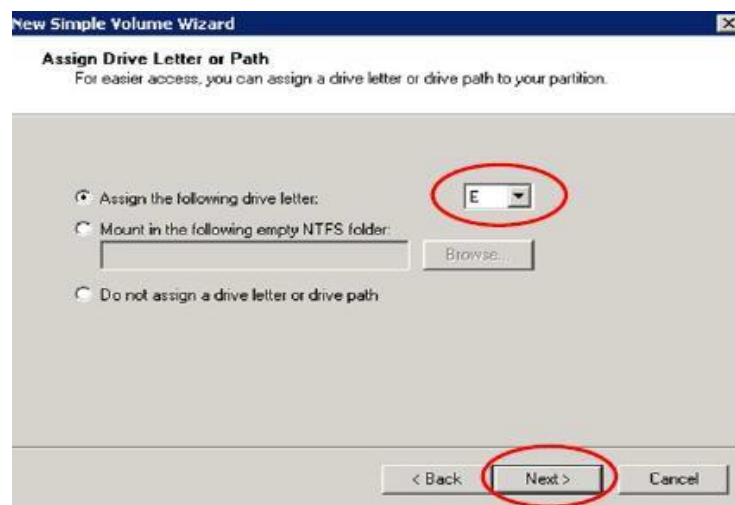
Klik kanan pada Unallocated disk dan pilih [New Simple Volume...]



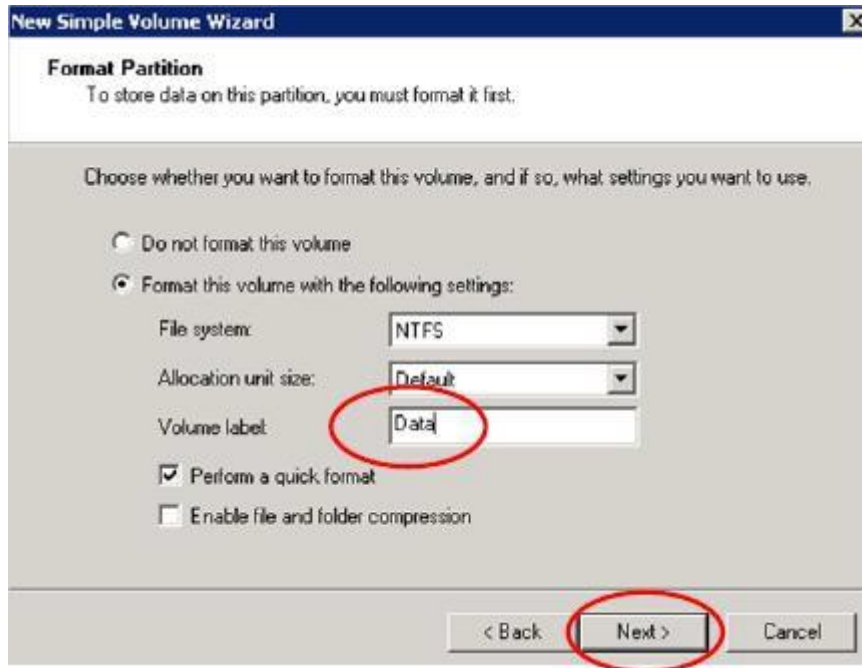
Pada tampilan dibawah ini masukkan besar volume yang ingin ditambahkan, kemudian klik [Next].



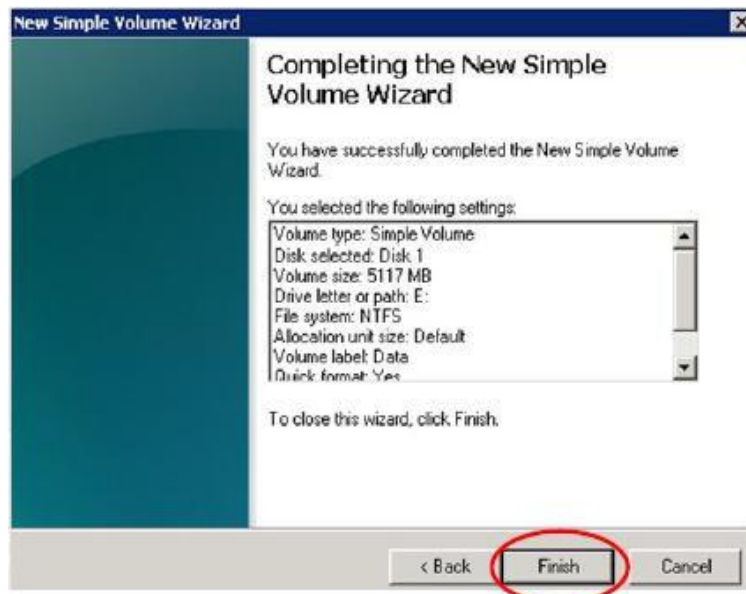
Pilih drive yang anda inginkan untuk volume baru, kemudian klik [Next].



Isikan [Volume label] sesuai nama drive yang anda inginkan, klik [Next].



Kemudian klik [Finish]



Setelah klik finish, maka volume saat ini sudah memiliki partisi dan dapat anda gunakan.

